

# 2013 - OBSERVATOIRE RANDONNEUR sur le chemin de Stevenson

Profils, Satisfactions, Attentes et Fréquentation



## Les randonneurs du Stevenson : profil et comportement

### ■ Qui sont-ils ?

#### Régions d'origine

Rhône-Alpes : 22,7 %

Pays de la Loire : 11,2 % (*en progression +3%*)

Ile-de-France : 10 % (*en baisse -7%*)

Bretagne : 7,9 % (*en progression +2 %*)

Midi-Pyrénées : 7,6 %

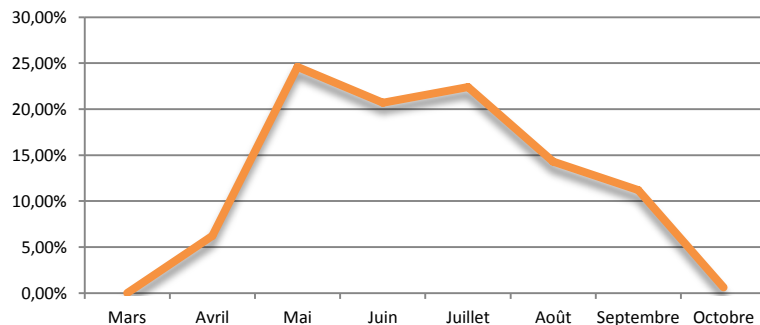
Ils randonnent en **groupes (49,6%)**, en couples (35,9%) ou seuls (14,6%).

#### Catégorie socioprofessionnelle

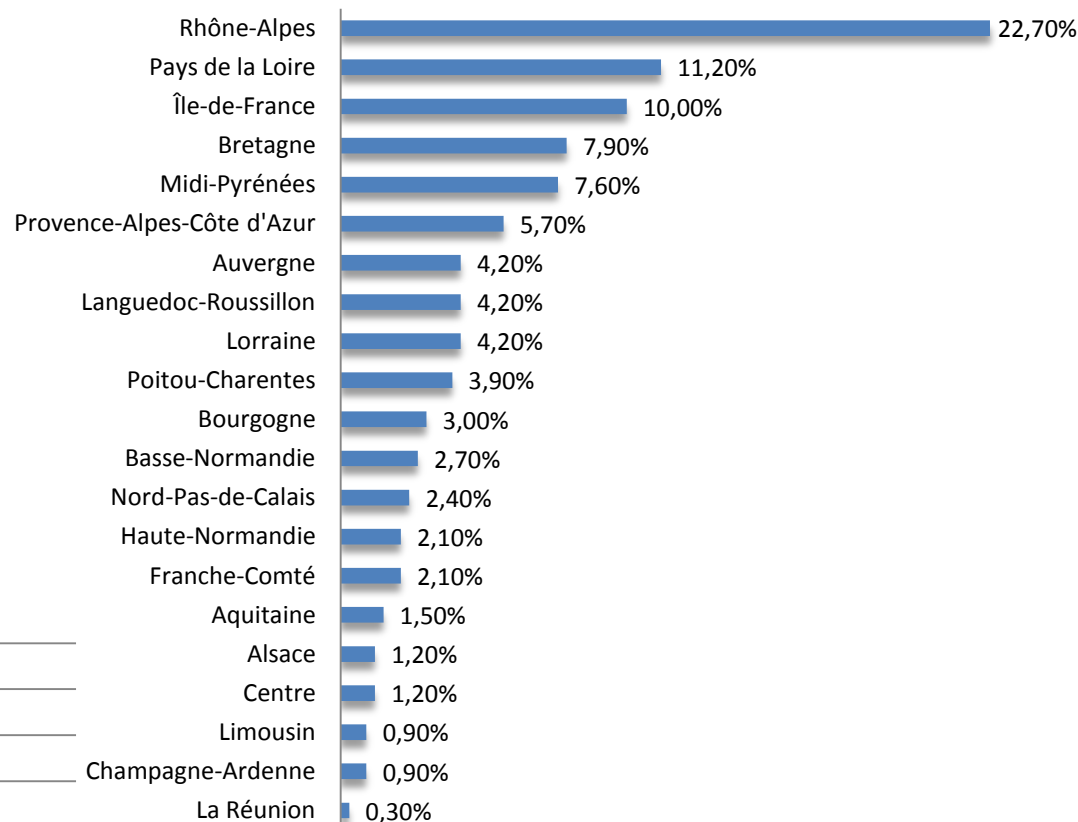
Les plus représentés sont les retraités (49,6%), les employés (10%) et les professions intermédiaires (14,8%).

### ■ Quand randonnent-ils ?

La saison de pratique s'étale principalement du mois de mai au mois de septembre inclus. Si elle est globalement régulière en terme de fréquentation, on remarque toutefois **une fréquentation plus élevée au mois de mai (24%)**.



### Région d'origine



## Les randonneurs du Stevenson : profil et comportement

### ■ Comment randonnent-ils ?

#### ➤ Nombre d'étapes :

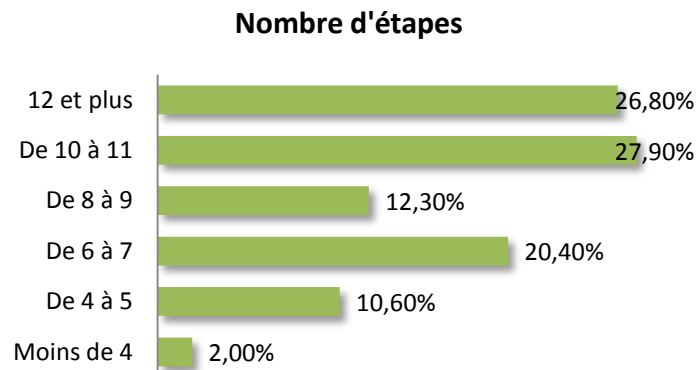
54,7% des randonneurs réalisent un parcours de plus de **10 étapes**. La moyenne du nombre d'étape est de 9,15, ce qui est à considérer comme un long séjour en itinérance.

#### ➤ Points de départ /arrivée :

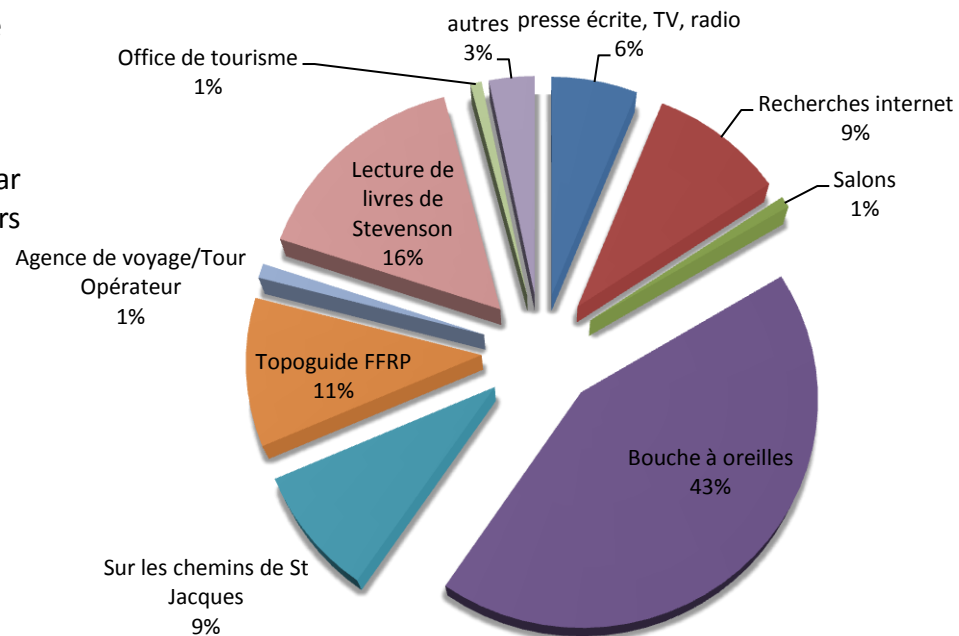
51% partent du Puy-en-Velay (*en progression +6%*) / 20% du Monastier-sur-Gazeille  
57,5% arrivent jusqu'à St Jean-du-Gard / 18,4% poursuivent jusqu'à Alès

#### ➤ Mode de randonnée :

**94,7% des randonneurs sont à pied sans âne**, 5 % sont à pied accompagnés par un âne, en général il s'agit de familles. Un peu moins de 2% des randonneurs pratiquent le Stevenson à VTT ou à cheval.



### ■ Comment avez-vous connu le chemin de Stevenson ?



### ■ Comment ont-ils connus le Chemin de Stevenson ?

La majorité des randonneurs ont connu le Chemin de Stevenson par le bouche à oreilles (43%). Mais on remarque une progression : Lecture de livre de Stevenson (+4%) depuis 2012.

## Les randonneurs du Stevenson : profil et comportement

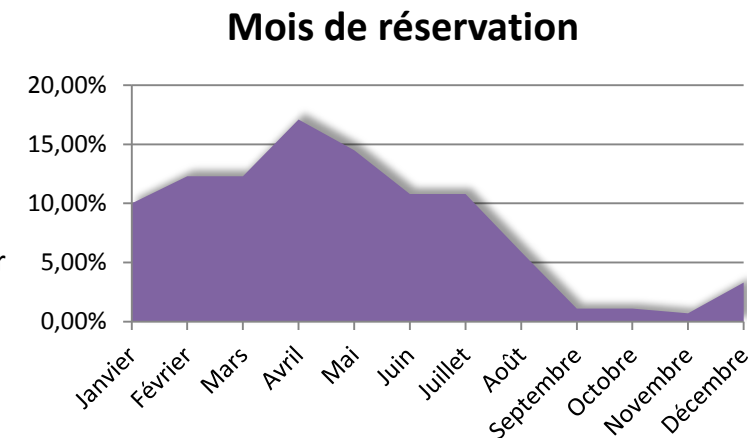
### ■ Comment s'organisent-ils ?

#### ➤ Réservations :

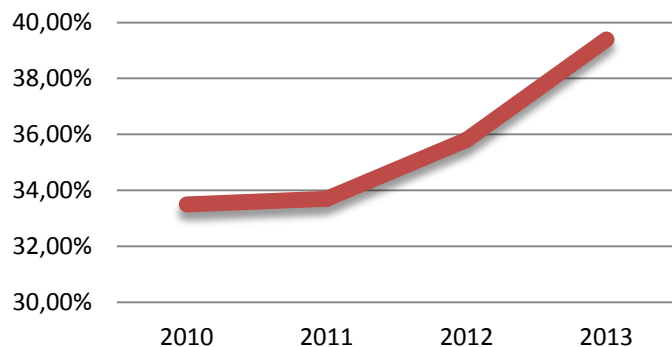
Le mois d'avril est le mois où le plus de randonneurs réservent leur prestation.

**22% ne réservent pas à l'avance** et fonctionnent au jour le jour.

**68,3%** déclarent avoir utilisé **les outils de l'association (site web / brochure)** pour préparer leur séjour.



### Evolution du Transport de bagages



#### ➤ Transport des bagages :

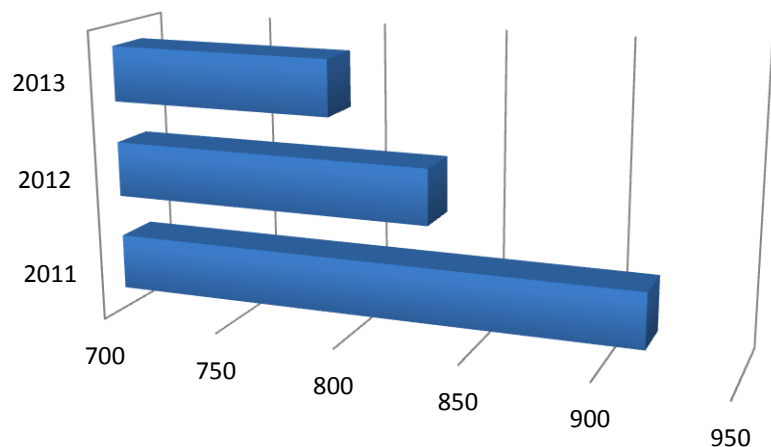
39% font appel à des transporteurs de bagages lors de leur randonnée, on note une forte progression depuis 2010.

#### ➤ Organisateur de séjour :

9% font appel à une agence de voyage pour l'organisation de leur séjour. Chiffre assez stable depuis 2010

## Les outils de l'association

### Evolution des sollicitations des randonneurs auprès de l'association 2011/2013



### ■ La Brochure et le site internet [www.chemin-stevenson.org](http://www.chemin-stevenson.org)

68,3% des marcheurs les ont utilisés pour l'organisation de leur randonnée.

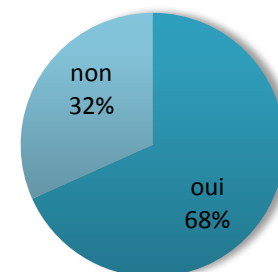
### ■ Accompagnement des randonneurs assuré par l'association

Comptage des accompagnements quotidiens effectués par téléphone, mail ou courrier.

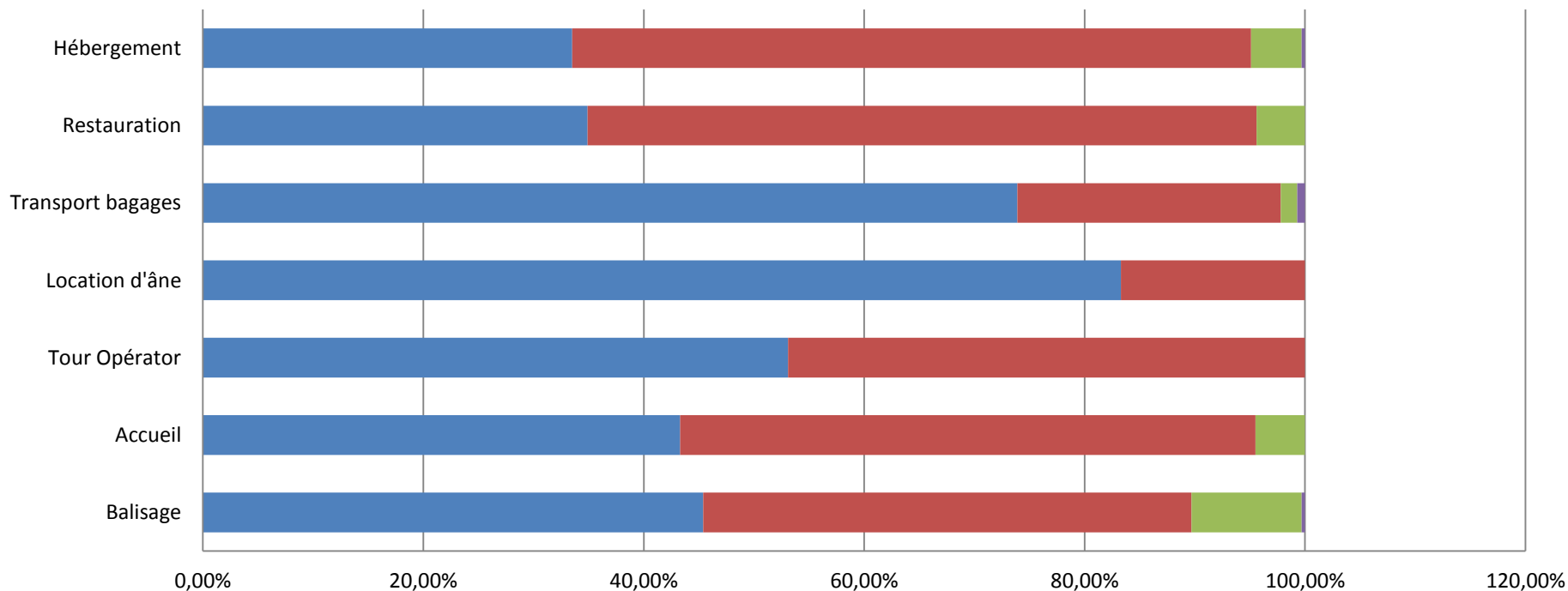
Au total, **792 sollicitations** de janvier à décembre (*remarque : problème technique sur la page contact du site en nov/déc*)

→ On note une baisse sur 3 ans, cette remarque pourrait être mise en relation avec la montée progressive du nombre de visites sur le site internet

### Utilisation brochure et Site @ de l'association



## Satisfaction des randonneurs



	Balisage	Accueil	Tour Opérateur	Location d'âne	Transport bagages	Restauration	Hébergement
■ Très satisfait	45,40%	43,30%	53,10%	83,30%	73,90%	34,90%	33,50%
■ Satisfait	44,30%	52,20%	46,90%	16,70%	23,90%	60,70%	61,60%
■ Moyennement satisfait	10,00%	4,50%	0,00%	0,00%	1,50%	4,40%	4,60%
■ Pas du tout satisfait	0,30%	0,00%	0,00%	0,00%	0,70%	0,00%	0,30%

## Manque et besoin des randonneurs - 2013

### Les attentes des randonneurs

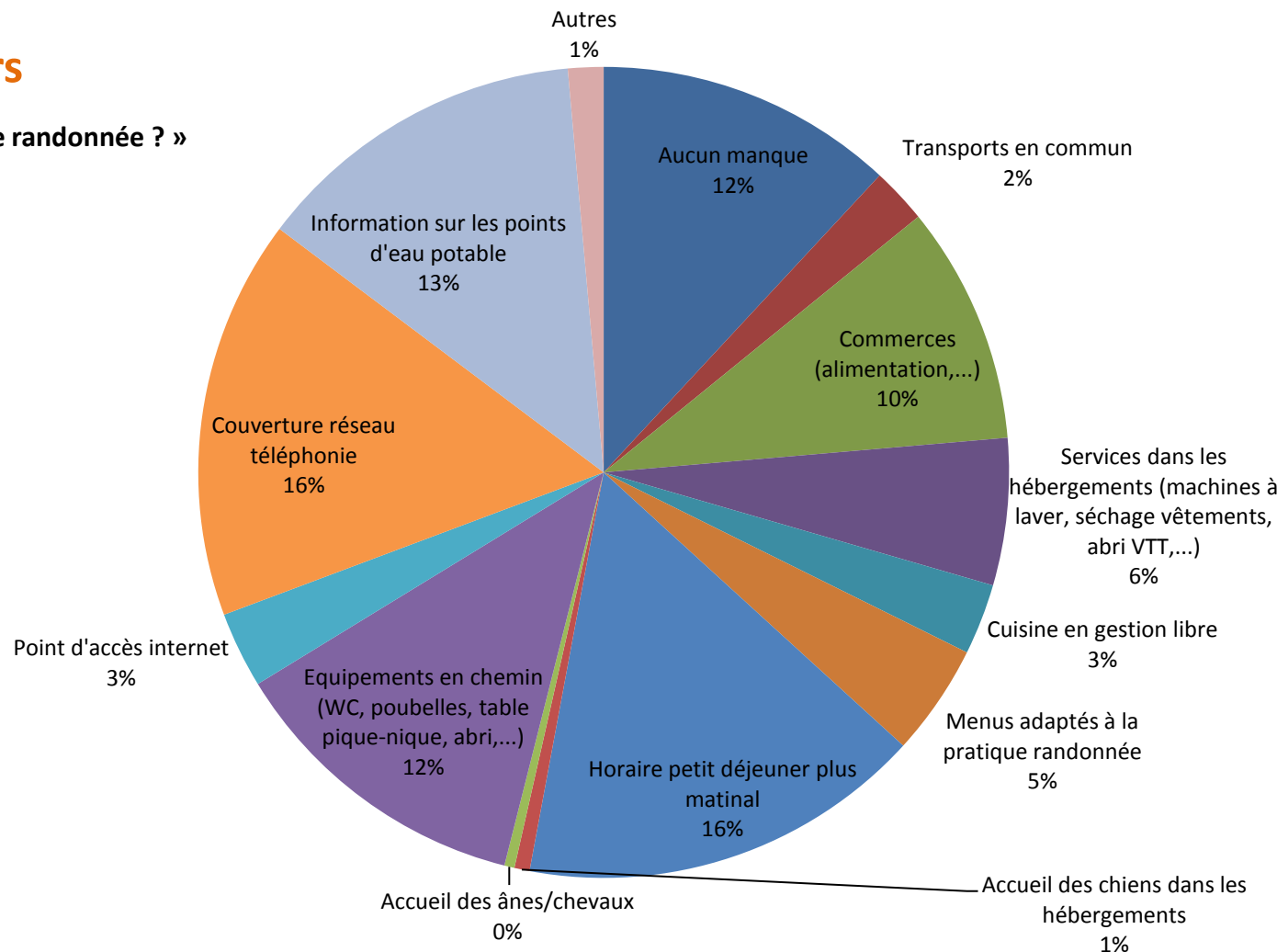
#### ➤ « Que vous a-t-il le plus manqué lors de votre randonnée ? »

A cette question, les randonneurs interrogés devaient répondre par deux questions au maximum.

Si 12% des randonneurs déclarent **n'avoir manqué de rien**, depuis 2010 les besoins restent sensiblement identiques à savoir :

- **Horaire** du petit déjeuner plus matinal (16%)
- Couverture de réseau de **téléphonie** (16%)
- **Equipements** en chemin et **commerces** (12 et 10%)

On note un intérêt concernant **les points d'eau potables**, informations manquantes sur le parcours (support topoguide, affichage,...)



## Focus Environnement

### ■ S'inscrire dans une démarche environnementale

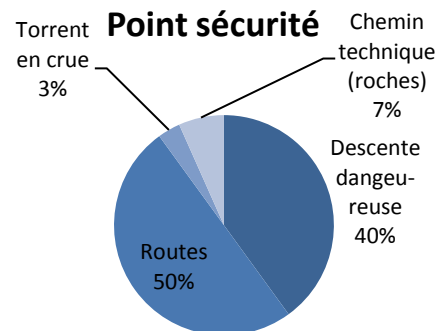
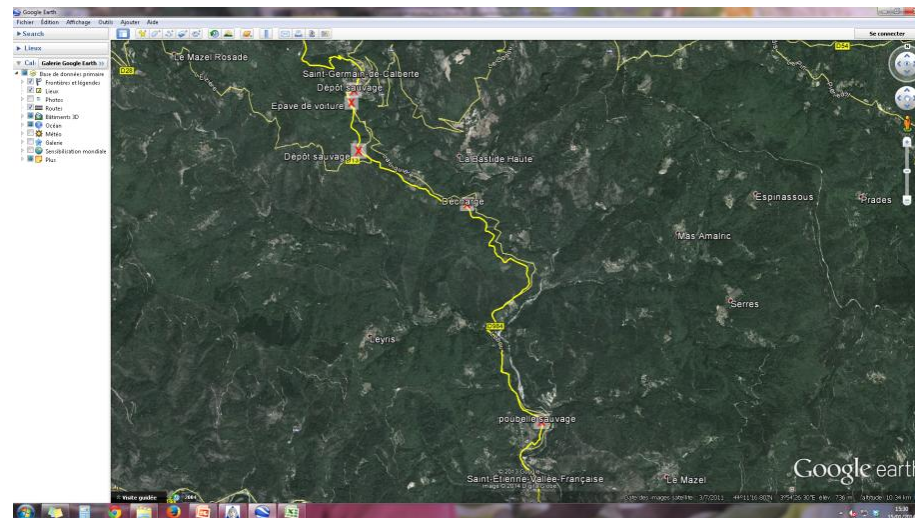
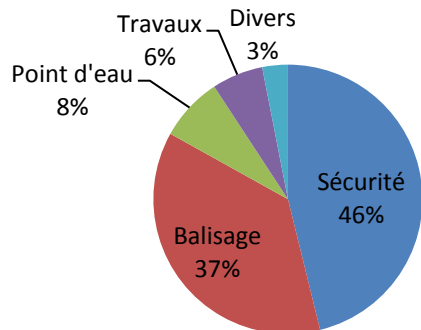
Depuis 2012, l'Association Sur le Chemin de Stevenson souhaite participer à la gestion du chemin et contribuer à la protection du patrimoine naturel.

Elle organise un système de veille environnementale pour :

- Evaluer « l'état de santé » actuel du chemin
- Etre en alerte sur les actualités qui animent le tracé et pouvoir les annoncer
- Sensibiliser les randonneurs à l'environnement qu'ils traversent
- Avoir une base solide pour faire des propositions d'amélioration du sentier

### ■ Quelles sont les problèmes rencontrés par les randonneurs sur l'environnement du chemin ?

Problèmes environnementaux rencontrés



**17% de taux de participation à ces questions**



## Dispositif d'enquête - Observatoire randonneur 2013 -

### ■ Dispositif de comptage

L'estimation repose sur les relevées de 4 écompteurs placés sur 4 sites du Chemin, à savoir :

- 1 écompteur sur le Secteur Mont Lozère qui appartient à l'Association
- 1 écompteur sur le Secteur Velay qui appartient à l'Association
- 1 écompteur sur le site de St Jean du Gard (Secteur Cévennes), qui appartient au CG30
- 1 écompteur sur le site de Mialet (Secteur Cévennes), qui appartient au CG30



Velay



Mont Lozère



Cévennes - St Jean du Gard



Cévennes - Mialet

### ■ Croisement des données

Afin d'affiner les données recueillies, celles-ci sont croisées avec les résultats de l'enquête qui repose sur un échantillonnage de **407 questionnaires**, dont 76 ont effectués via internet.

Echantillon représentant **1421 personnes**.

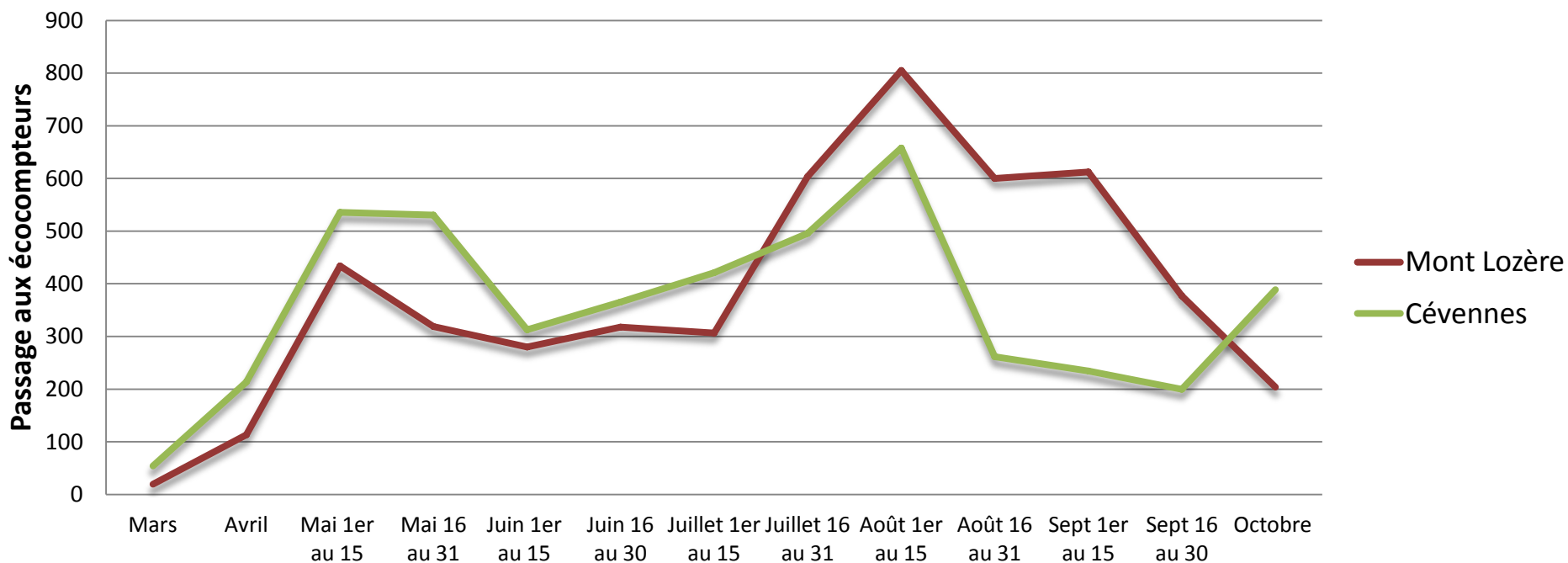
## Estimation fréquentation 2013

Estimation de la fréquentation 2013 : **5023** randonneurs

⇒ La fréquentation du chemin de Stevenson restée stable depuis 2010 (6140), 2011 (6180), 2012 (6120) semble baisser sur 2013.

⇒ On observe deux pics de fréquentation sur la saison en mai et en août

### Evolution fréquentation 2013 - comparaison Mont Lozère/Cévennes



# 2013 - OBSERVATOIRE RANDONNEUR sur le chemin de Stevenson

## Profils, Satisfactions, Attentes et Fréquentation

Informations complémentaires : Gaëlle Moulinot / 04 66 45 86 31 / [asso.stevenson@gmail.com](mailto:asso.stevenson@gmail.com)



**Datar**  
Massif central

**CONSEIL RÉGIONAL  
AUVERGNE**



**CONSEIL  
GÉNÉRAL  
Haute Loire**

**lozère**  
LE DÉPARTEMENT



& l'ensemble des Communes  
& Communautés de Communes du chemin